

Model Hamburg Super



Odporność na włamanie: Klasa S2 wg Normy EN 14450

Budowa: zgodna z klasą B wg wytycznych VDMA 24922 (maj 1995 r.)

Odporność przeciwogniowa: stopień zabezpieczenia S 120 P wg Normy EN 1047-1

Sejfy zostały poddane testom przeciwogniowym i uderzeniowym o czasie trwania 2 godz. w temp. do 1090°C.

Model polecany do przechowywania:

- dokumentów
- broni (patrz katalog - wyposażenie dodatkowe)

Opis produktu

Seria Hamburg Super - sejfy do przechowywania rzeczy wartościowych i dokumentów ze specjalnym systemem uszczelek i wypełnień gwarantujących odporność przeciwogniową S 120 P.

Korpus: dwuściankowy o grubości 72 mm

Drzwi: wielościankowe o grubości 132 mm

Zamknięcie: 4 stronne ryglowanie

Wyposażenie podstawowe

Zamek: sejf zamykany zamkiem kluczowym VdS - Klasa I/IMP-Klasa A (standardowo z dwoma kluczami o długości 120 mm)

Rodzaj zamknięcia: klamka wystająca 60 mm

Zawiasy: zewnętrzne

Kąt otwarcia drzwi: 180°

Otworki do montażu: 2 w dnie sejfu

Lakier: RAL 7035 szary

Model Hamburg Super

Art. nr	Model	Wymiary zewn. *			Wymiary wewn.			Wymiary w świetle drzwi		Otwory do montażu		Waga kg	Ilość półek Szt.	Ilość segregatorów Szt.	Poj. Litry
		Wys. mm	Szer. mm	Gl. mm	Wys. mm	Szer. mm	Gl. mm	Wys. mm	Szer. mm	Dno ilość	Tył ilość				
45100	Hamburg Super **	1800	1766	560	1504	1609	358	1453	1519	2	-	1215	2 x 4	84	867
45101	Hamburg Super **	2033	1766	560	1737	1609	358	1686	1519	2	-	1340	2 x 4	94	1001

* bez zawiasów, klamki i okucia ** dwudrzwiowy



Korpus dwuściankowy o grubości 72 mm



Drzwi wielościankowe o grubości 132 mm

Opcje zamków

Standard



zamek kluczowy

Opcje za dopłatą



mechaniczny zamek szyfrowy

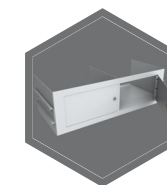


zamek elektroniczny

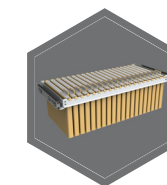


zamek elektroniczny z mechanicznym otwieraniem awaryjnym

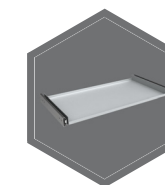
Dodatkowe wyposażenie za dopłatą



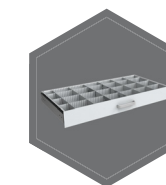
sejf wewnętrzny ze ścianką działową, dwudrzwiowy



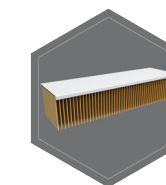
rama na teczki na szynach teleskopowych



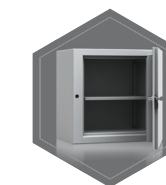
półka na szynach teleskopowych



szuflada na teleskopach z przestawnym podziałem



półka do zawieszania teczek



wkład dyskietykowy S60DIS



Wagi, kolor i wymiary nie są wiążące. Zastrzegamy sobie możliwość zmian technicznych, wag, wymiarów i kolorów. Odchyłki wag, kolorystyki i wymiarów są uzależnione od warunków produkcyjnych. Przy transporcie i instalacji sejfów, które mogą stanowić zagrożenie przewróceniem, bezwarunkowo przestrzegaj instrukcji montażu i obsługi. Piktogramy nie są opisem technicznym produktu.