

Model Stuttgart



Odporność na włamanie: Klasa S1 wg normy EN 14450

Model polecany do przechowywania:

- dokumentów
- broni (patrz katalog - wyposażenie dodatkowe)
- kluczy (patrz katalog - wyposażenie dodatkowe)

Opis produktu

Seria Stuttgart - szafy o lekkiej konstrukcji do przechowywania dokumentów.

Korpus: dwuściankowy o grubości 27 mm

Drzwi: dwuściankowe o grubości 58 mm z izolacją przeciwoogniową

Zamknięcie: 4 stronne ryglowanie - w tym od strony zawiasowej bolce stałe

Wyposażenie podstawowe

Zamek: sejf zamykany zamkiem kluczowym VdS-Klasa I/IMP-Klasa A (standardowo z dwoma kluczami o długości 95 mm)

Rodzaj zamknięcia: klamka wystająca 60 mm

Zawiasy: zewnętrzne

Kąt otwarcia drzwi: 180°

Otworki do montażu: 2 w dnie i 2 w ścianie tylnej sejfu

Lakier: RAL 7035 szary



Model Stuttgart

Art. nr	Model	Wymiary zewn. *			Wymiary wewn.			Wymiary w świetle drzwi		Otwory do montażu		Waga kg	Ilość półek	Ilość segregatorów	Poj. Litry
		Wys. mm	Szer. mm	Gl. mm	Wys. mm	Szer. mm	Gl. mm	Wys. mm	Szer. mm	Dno ilość	Tył ilość				
37000	Stuttgart	1226	650	500	1088	583	405	1088	562	2	2	105	2	21	256
37001	Stuttgart**	1950	930	500	1812	863	405	1812	842	2	2	195	4	55	633
37002	Stuttgart**	1950	950	500	1812	883	405	1812	862	2	2	205	4	55	647
37003	Stuttgart**	1950	1200	500	1812	1133	405	1812	1112	2	2	240	4	75	831
37004	Stuttgart**	1200	1150	500	1062	1083	405	1062	1062	2	2	190	2	42	465
37005	Stuttgart**	1950	1260	500	1812	1193	405	1812	1172	2	2	250	4	75	875
37006	Stuttgart**	1200	1260	500	1062	1193	405	1062	1172	2	2	205	2	45	513

* bez zawiasów, klamki i okucia
** model dwudrzwiowy



Korpus dwuściankowy o grubości 27 mm



Drzwi dwuściankowe o grubości 58 mm

Opcje zamków

Standard

Opcje za dopłatą



zamek kluczowy



mechaniczny zamek szyfrowy

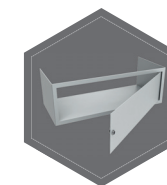


zamek elektroniczny

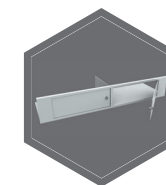


zamek elektroniczny z mechanicznym otwieraniem awaryjnym

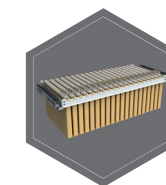
Dodatkowe wyposażenie za dopłatą



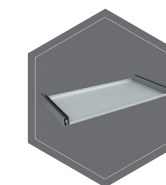
sejf wewnętrzny



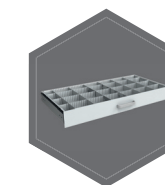
sejf wewnętrzny ze ścianką działową, dwudrzwiowy



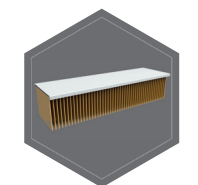
rama na teczki na szynach teleskopowych



półka na szynach teleskopowych



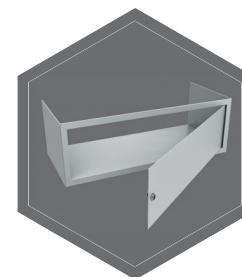
szuflada na szynach z przestawnym podziałem



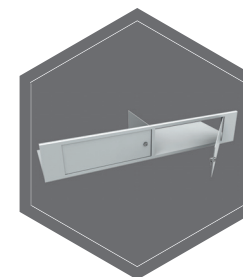
półka do zawieszania teczek



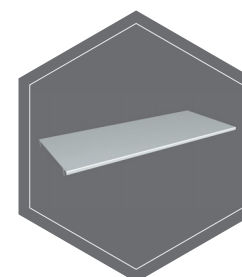
Wagi, kolor i wymiary nie są wiążące. Zastrzegamy sobie możliwość zmian technicznych, wag, wymiarów i kolorów. Odchyłki wag, kolorystyki i wymiarów są uzależnione od warunków produkcyjnych. Przy transporcie i instalacji sejfów, które mogą stanowić zagrożenie przewróceniem, bezwarunkowo przestrzegaj instrukcji montażu i obsługi. Piktogramy nie są opisem technicznym produktu.



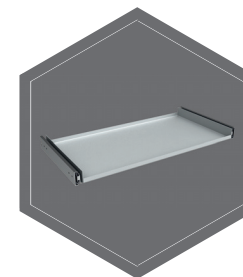
sejf wewnętrzny



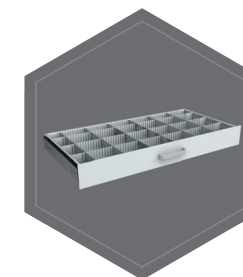
sejf wewnętrzny
ze ścianką działową,
dwudrzwiowy



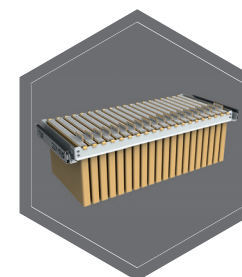
półka



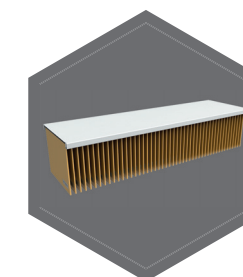
półka za szynach
teleskopowych



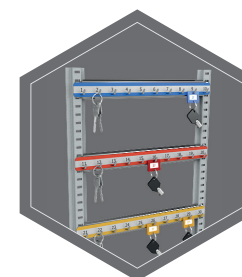
szuflada na teleskopach
z przestawnym
podziałem



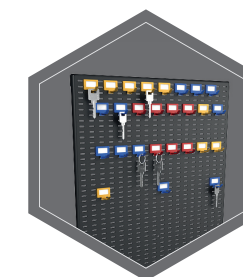
rama na teczki na szy-
nach teleskopowych



półka do zawieszania
teczek



listwy hakowe



system haków
przestawnych na blasze
osłonowej drzwi